

1♀, 王书永采。

分布: 云南 (德钦)。

(52) 脊唇裂爪蜂 *Chelostoma (Ceraheriades) carinoclypeatum* Wu, 1992 (图 33)

Chelostoma carinoclypeatum Wu, 1992, Insect. Hengduan Mt. Reg., 2: 1392 ~ 1393. China: Sichuan.

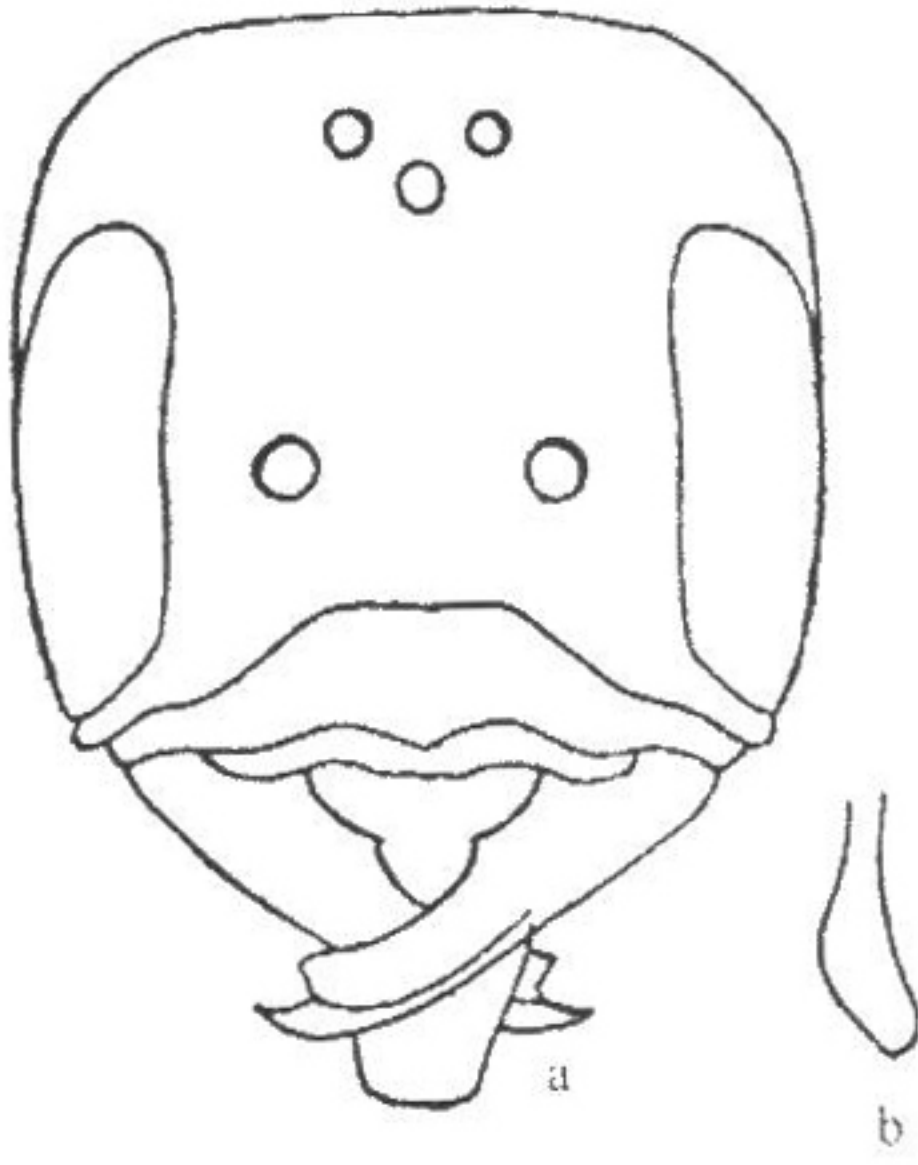


图 33 脊唇裂爪蜂 *C. (C.) carinoclypeatum* Wu ♀
a. 头部 b. 上唇端部

雌性: 7~9mm。头部的唇基密被粗刻点, 中部具 1 中央尖齿状的横降脊, 端缘中部具 2 个不明显的小突起; 额唇基刻点似唇基; 上唇长, 基部光滑, 端部较基部窄, 中部稍凹陷, 端缘翘起; 下唇须第 3 节不扁平, 与第 2 节不在同一轴上; 额刻点粗大; 颜侧及颅顶刻点较额的小; 触角窝之上的颜侧有一较深的凹槽; 单眼至复眼与单眼至颅顶端缘的距离比为 4:3; 上颚长, 2 齿, 内缘近基部具 1 小齿突; 颊与复眼宽的比为 1.5:1; 触角第 1 鞭节稍长于第 2 节 (4:3); 中胸背板及小盾片刻点较颅顶稍小; 后盾片革状; 并胸腹节中央小区基部有稀的纵皱, 三角区光滑; 腹部第 1 节背板基部垂直而光滑, 第 1~4 节背板刻点较中胸稀; 第 5~6 节背板刻点密。体毛白色; 上唇基部及上

颚内缘被黄毛; 颜侧、额及颊下部被稀的长毛; 中胸毛较密而长; 第 1~5 节背板端缘具白色细毛带; 第 6 节背板密被细毛; 腹毛刷白色; 跗节内侧毛金黄色; 触角鞭节黑褐色; 翅烟色, 翅脉及翅痣深褐色。

雄性: 未明。

采访植物: 报春花 *Lysimachia* sp.。

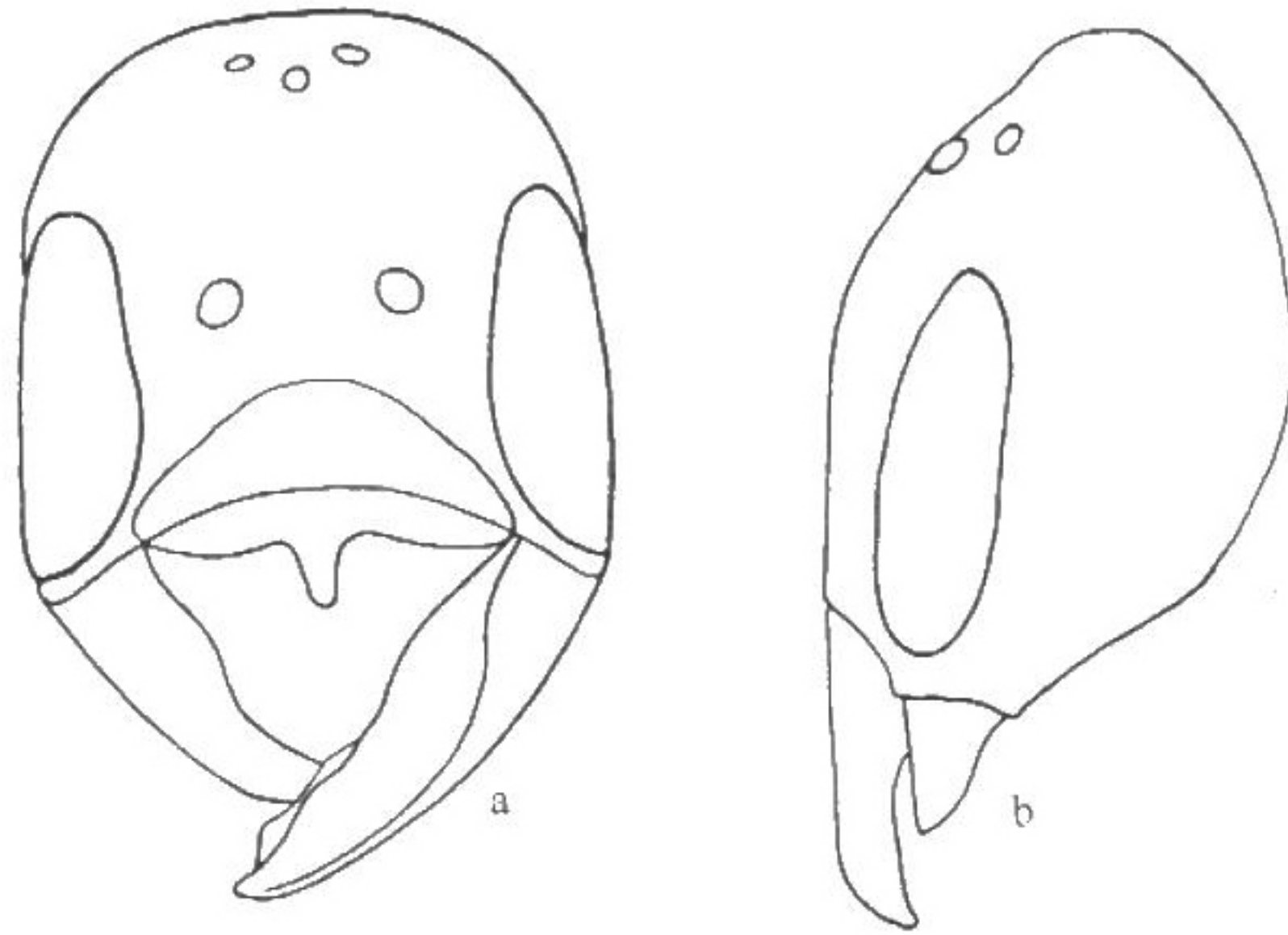
观察标本: 四川, 乡城柴柯, 3000m, 1982. VI. 20~21, 9♀, 王书永采。

分布: 四川 (乡城)。

(53) 长舌唇裂爪蜂 *Chelostoma (Ceraheriades) longilabraris* Wu, 2004 (图 34)

Chelostoma (Ceraheriades) longilabraris Wu, Act. Zootaxon. Sin., 29 (3): 535. China: Xizang.

雌性: 8.5mm。体细长; 头宽大, 颅顶宽大, 颊最宽处为复眼宽的 2 倍; 上颚长, 2 齿; 唇基宽, 宽为中部长 2 倍, 表面光滑, 具很稀的刻点, 唇基中部具弯的横脊, 脊前部倾斜, 端缘中央具 1 小圆突起; 上唇细长, 几与上颚等长, 端缘厚; 额稍隆起, 刻点粗大; 颜侧刻点细密; 颅顶中胸盾片及侧片刻点均匀, 但较额上刻点小; 盾侧沟为

图 34 长舌唇裂爪蜂 *C. (C.) longilabris* Wu

a. 头部前面观 b. 头部侧面观

翅基片的 $1/2$ ；小盾片刻点较中胸盾片大而稀；腹部 1 节背板基半部刻点小而密，端半部刻点与 2~5 节背板刻点均较大而稀。体黑色；翅基片、翅脉、翅痣及足的大部分均黑褐色；翅透明。体毛白色，稀少；胸部及并胸腹节被白无；腹部第 1~5 节背板端缘具细的白毛带；第 6 节背板密被浅黄色短毛；腹毛刷浅黄色。

雄性：未明。

观察标本：♀ 西藏芒康，3250m，1983.VIII.11，1♀，王书永采。

分布：西藏。

(六) 拟孔蜂属 *Hoplitis* Klug, 1807

Hoplitis Klug, 1807, Krit. Rev. Bicn. Fabr. neu. Piez., Mag. fur Insekt., 6: 225. Type species: *Apis adunca* Panzer, 1798, monobasic Isotypic with *Ctenosmia*.

体小或中型，较宽短，腹部两侧平行或切叶蜂型；一般黑色，无金属色，少数红色。上颚雌性 3 或 4 齿，雄性 2 齿；下颚须 5 节；前胸肩突非脊状；中胸背板（侧面观）表面隆起；盾中沟及盾侧沟线状；中胸侧板前表面不被脊分开；小盾片稍隆起，侧面观端缘向下弯；腋片很小，不显著；后胸背板在胸部的斜面上；并胸腹节一般倾斜，无背窝区；前翅第 2 亚缘室的基部及端部接纳 2 根回脉，第 1 回脉落在第 1 肘中脉之后；翅痣大；有爪垫；腹部第 1 节基部表面凹或具中纵凹。雄性第 6 背板具 1 对侧齿，第 6 腹板有膜质透明的基耳，是与其他属的主要区别。第 6~8 节腹板隐藏于内。

该属是壁蜂族的一个大属，包括占大陆的 *Anthocopa* 属及新大陆的 *Proteriades* 属、*Anthocopa* 及 *Proteriades* 在 *Hoplitis* 属中为亚属。筑巢地点与行为多样，如在中空的茎中，